



A&L

ALPENSCHLÖSSL & LINDERHOF





ELEGANTE. UNICO. ISPIRATO ALLA FORZA DELLE MONTAGNE.

Un luogo che unisce la tradizionale comunione con la natura e un design esclusivo, coniugando il lifestyle alpino con il lusso più moderno. Un luogo che crea momenti unici di puro benessere e offre tutto quello che avete sempre desiderato. Nato dal cuore. Vi attendiamo all'ALPENSCHLÖSSL & LINDERHOF Wellnessresort, dove sarete circondati di coccole e attenzioni!

*Famiglia Steger
e oltre 90 operosi collaboratori*





BENVENUTI



NOVITÀ

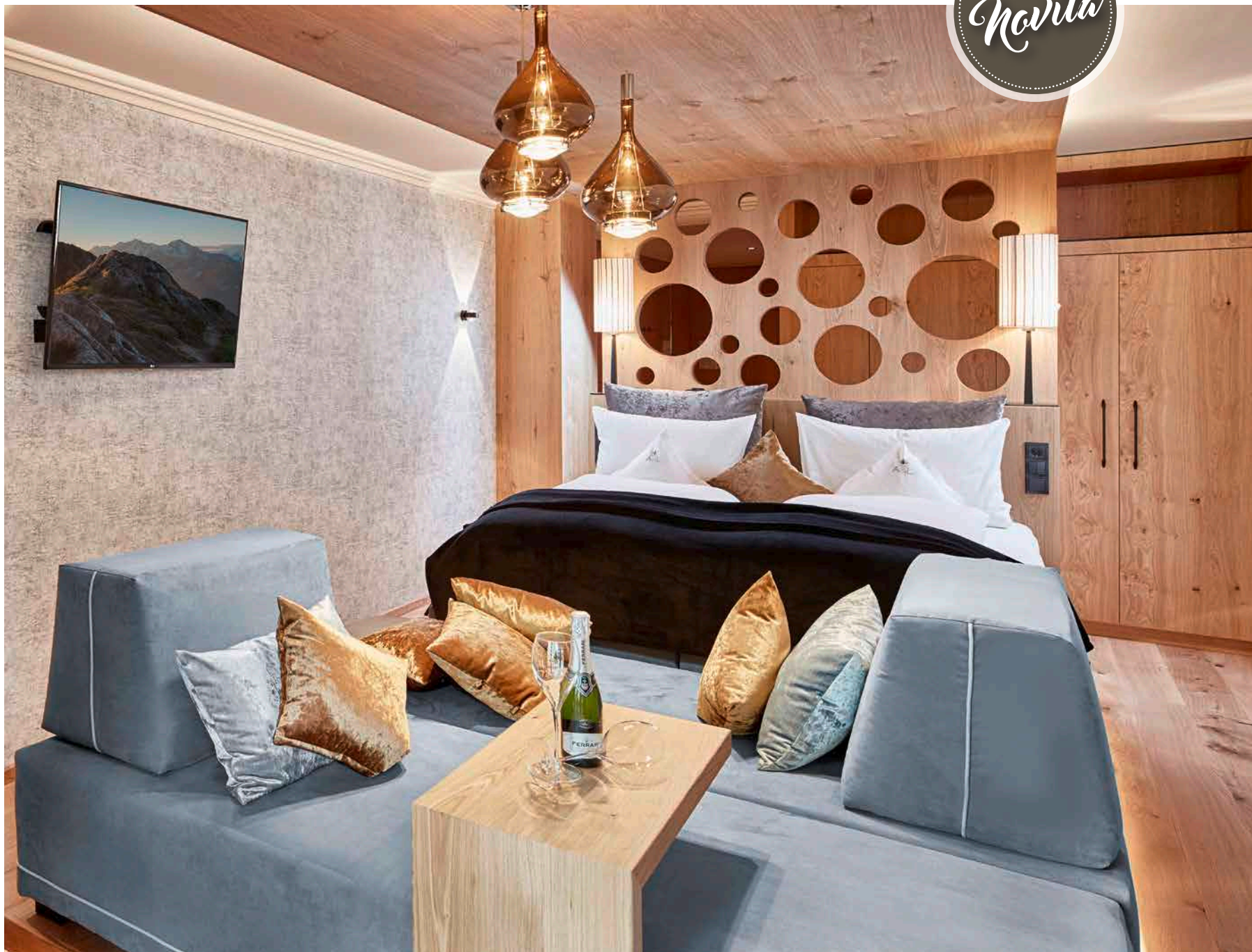
“PER NOI STATICITÀ È SINONIMO DI REGRESSO.

Il nostro obiettivo è quello di conservare le cose buone e tradizionali con lo sguardo rivolto alle innovazioni del futuro e migliorare costantemente la nostra azienda e la sua offerta, orientando ogni progresso ai desideri degli ospiti.”



Ecco perché siamo lieti di presentarvi alcune novità: la veste del bar-lounge dell’hotel e della sala da pranzo dell’Alpenschlössl, così come le categorie di camere “Die Kleine Alm” e le junior suite “Mountain Living” e “Bergfeuer De Luxe” del Linderhof. La ricchezza paesaggistica della Valle Aurina si rispecchia negli allestimenti, mentre la passione per i dettagli rende perfetta l’intera dimora.

Novità





SPA LODGE,
L'UNIVERSO DEL WELLNESS

AFFASCINANTE. LINEARE. ELEGANTE.

Un tesoro architettonico che s'inserisce armoniosamente nel paesaggio incontaminato della Valle Aurina. Strutture chiare e moderne contraddistinguono lo stile del nuovo centro benessere di 3.000 m² con molto vetro, legno locale e materiali naturali a caratterizzarne il design. Wellness e benessere su tre piani, da vivere e da scoprire.

*Ottima
posizione*
DIRETTAMENTE
VICINO ALLE PISTE
E IMPIANTI
KLAUSBERG!







SKY LOUNGE

RAFFINATA. PANORAMICA. ESCLUSIVA.

Sulla terrazza sul tetto sorge un'esclusiva SPA sensoriale: la nostra Sky Lounge con linee chiare, oasi di benessere e vista mozzafiato. Quassù vi attendono la Sky Pool con i lettini idromassaggianti, una sauna finlandese panoramica, la lounge, una rigenerante sala Sky Relax e una terrazza assolata. La Sky Lounge al 4° piano della SPA lodge è riservata agli adulti.





MONDI ACQUATICI A & L

ALPINI. CHIARI. STIMOLANTI.

Immergetevi al cospetto del panorama alpino: sette piscine coperte e all'aperto riscaldate tutto l'anno vi attendono nel centro benessere A & L. Le ampie vetrate danno il benvenuto alla natura, schiudendo la vista sul paesaggio circostante con la sua vallata e le cime. Una delle tante attrazioni è la piscina indoor e outdoor lunga 25 m con lettini sospesi.

DOTAZIONI

- Oasi SPA e wellness di oltre 3.000 m² con 7 piscine
- Sky Lounge (solo per adulti) con Sky Pool, lettini idromassaggio, ampia sauna panoramica e oasi del relax
- Piscina coperta e all'aperto di 25 m
- Piscina per bambini con accoglienti lettini per genitori e piccoli
- Isola del relax con lettini ad acqua
- Centro fitness e sportivo di oltre 140 m²
- Mondo delle saune (7) con piscina coperta e all'aperto
- Nuove oasi del relax
- Nuovo giardino con prato e terrazza solarium





MONDI DELLE SAUNE A & L

- Grotta con acqua salina (45°C)
- Caldarium (42-45°C)
- Bagno turco aromatico (45°C)
- Biosauna (80°C)
- Sauna in cabina (90°C)
- Bagno turco "del Capitano" (45°C)
- Sauna panoramica nella Sky Lounge (90°-110°C)

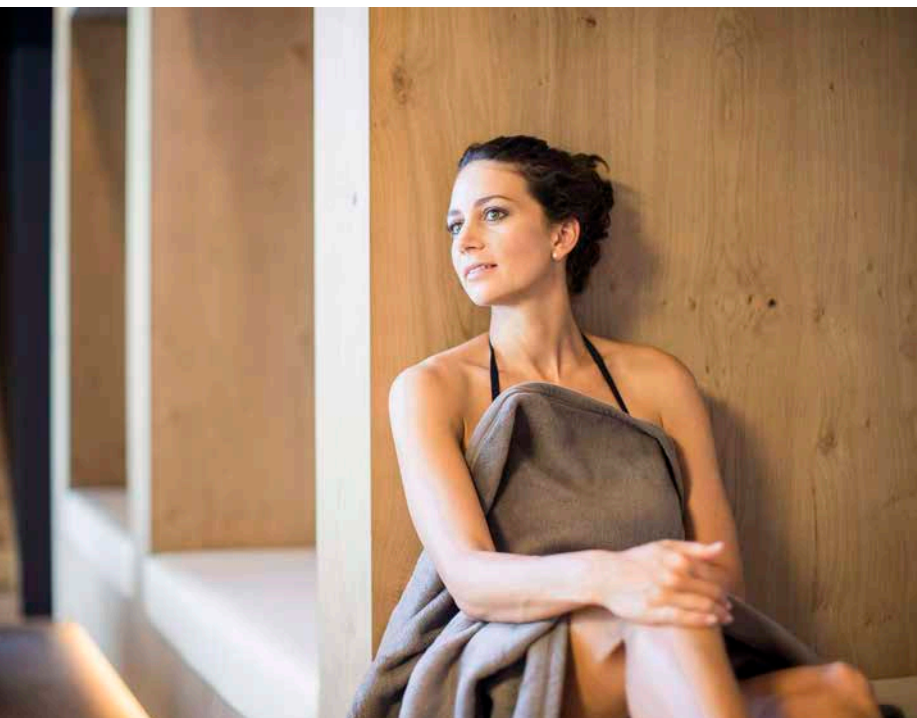


MONDI DELLE SAUNE A & L

SANI. NATURALI. PIACEVOLMENTE CALDI.

Sette differenti saune su tre piani, dove un benefico calore e un fresco refrigerio offrono un contrasto rivitalizzante. Nelle saune a tema, corpo e spirito si godono il lusso del relax. Erbe aromatiche, fiori, sale marino e un piacevole tepore accarezzano i sensi, così come le particolari gettate di vapore del nostro istruttore Vital, rendendo speciali i momenti trascorsi in sauna.





ISOLE DI RELAX

AMPIE. RILASSANTI. INTIME.

Un paradiso di rigenerazione per momenti di pura gioia. Respirate profondamente e staccate la spina, godendovi il presente qui e ora. Le nostre numerose sale e oasi di relax, all'interno e all'aperto, vi offrono ampi spazi per rilassarvi: allestite in maniera armoniosa e naturale, rendono perfetta la vostra esperienza nella spa. I vostri nuovi "rifugi preferiti" sono contraddistinti da un design moderno e una piacevole architettura.





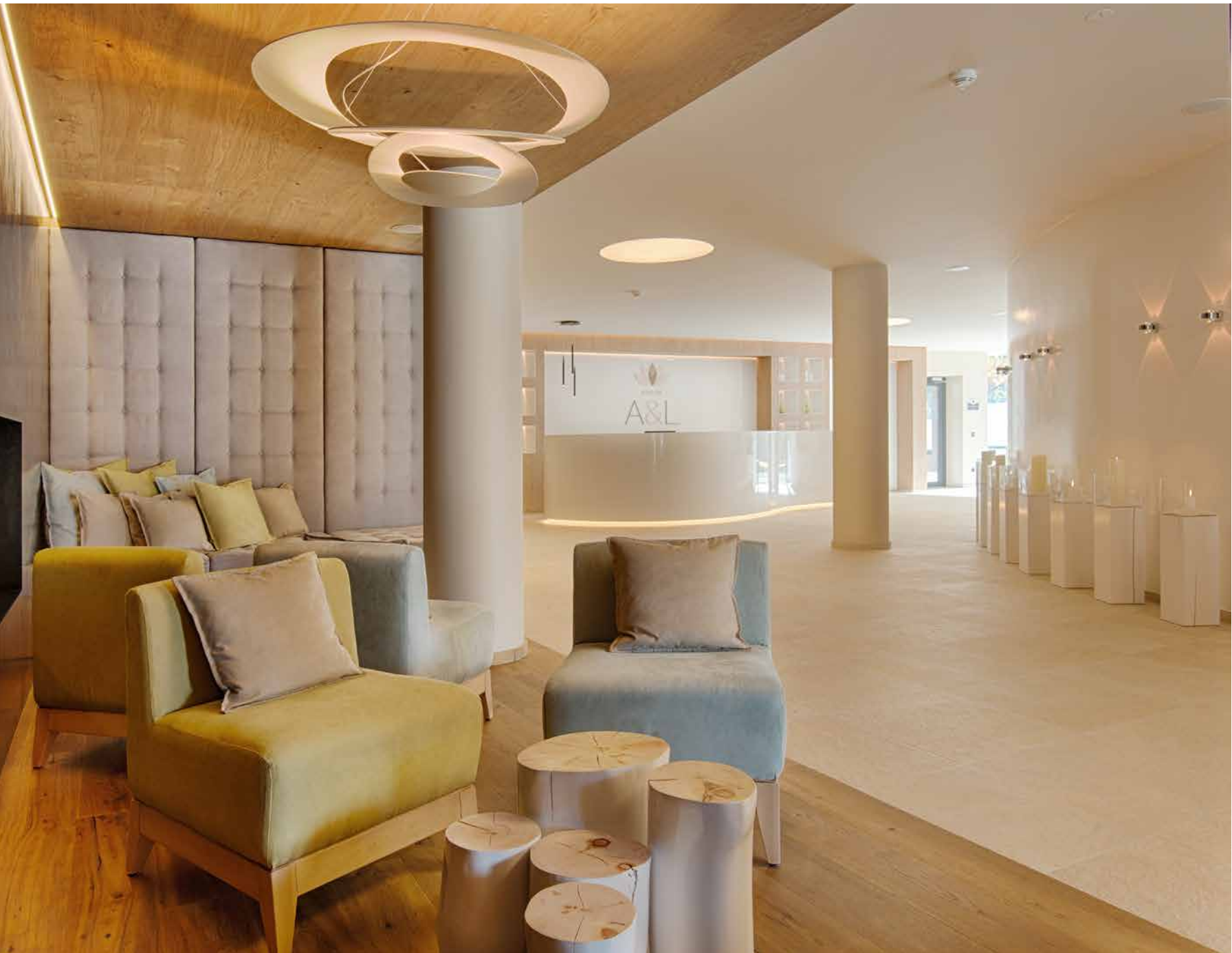
IL WORKOUT PERFETTO

DINAMICO. ENERGICO. STIMOLANTE.

Attività sportiva indoor e outdoor nel mondo alpino della Valle Aurina o nel centro sportivo di 140 m² con i più moderni attrezzi Technogym. Le ampie vetrate "schiudono le porte" alla natura, mentre il nostro istruttore di fitness coordina professionalmente le sessioni, offrendovi un allenamento autentico per un benessere reale.







A & L VITAL SPA

PREGIATA. ESCLUSIVA. ACCOGLIENTE.

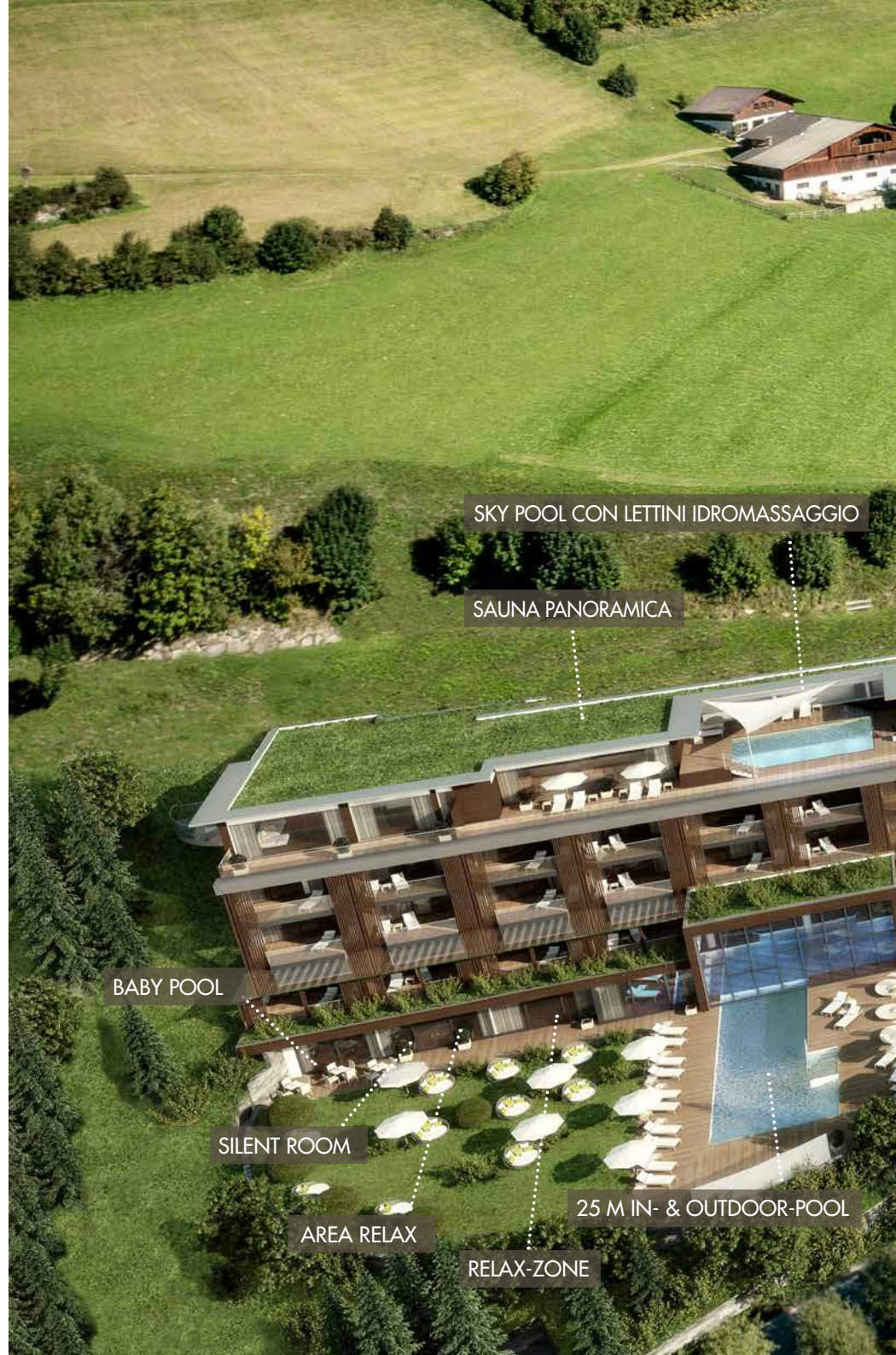
Trattamenti benefici, massaggi rilassanti e raffinati prodotti naturali. Nella nostra A & L Vital Spa potete scegliere tra oltre 100 applicazioni di benessere e bellezza tipiche dell'Alto Adige e di ogni angolo del mondo. Qui vengono impiegate esclusivamente linee e cosmetici selezionati con cura e di produttori rinomati. Nella A & L Vital Spa vi attendono momenti preziosi: relax con le erbe aromatiche, trattamenti Shiatsu o ayurvedici, massaggi con il partner o la nostra Young Spa per bambini e adolescenti.



WELLNESS RESORT

GRANDE. SCONFINATO. FAMILIARE

Profondamente radicati in Valle Aurina, guardiamo alle innovazioni del futuro. In questo rifugio altoatesino potete concedervi una pausa esclusiva, scoprendo la bellezza allo stato puro.





KIDS FUN PARK

JUNIOR-CLUB

MINI-CLUB

CORRIDOIO

ROYAL SOLE-POOL

SKY LOUNGE

OASI DEL RELAX PANORAMICA

BAR - LOBBY - RISTORANTE

OASI DI RELAX

MONDO SAUNE CON PISCINA INDOOR & OUTDOOR

A&L SPA - HEALTH & BEAUTY

GARAGE

FITNESS - ACTIVE - CENTER

GIARDINO CON TERAZZA SOLARIUM





DESIGN NATURALE

PREGIATO. SUGGESTIVO. INDIVIDUALE.

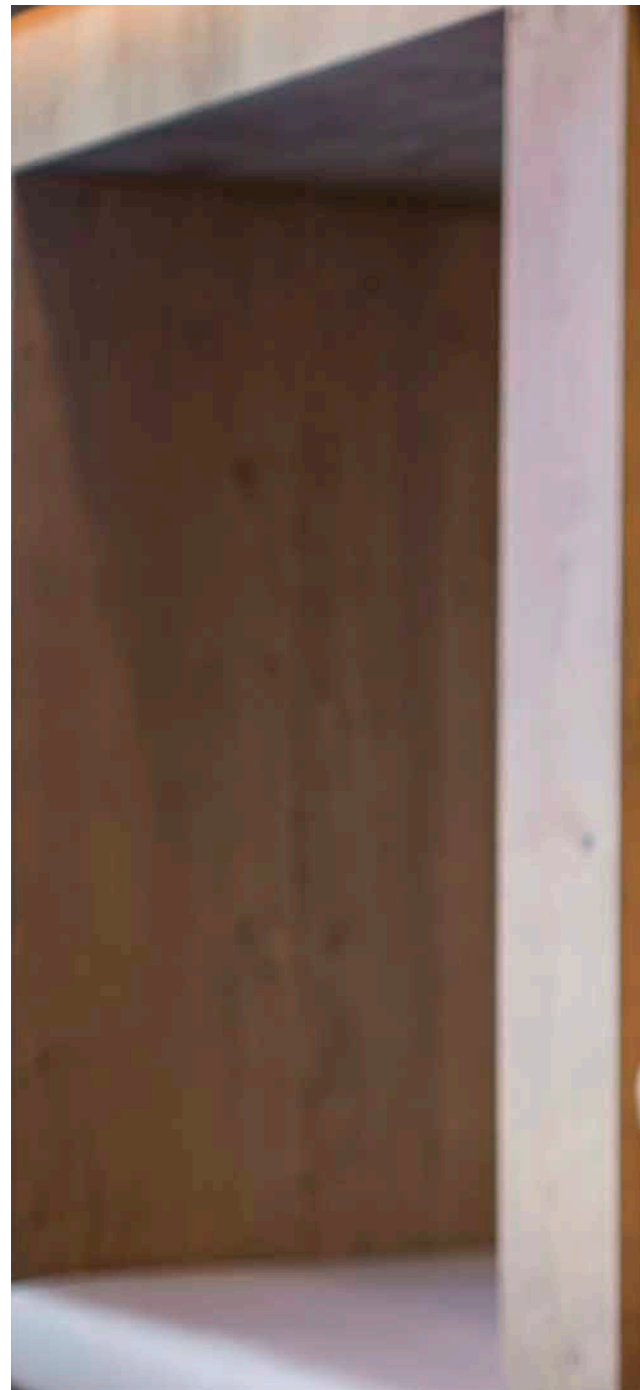
Provate un'esclusiva sensazione di benessere in camere e suite allestite con materiali naturali locali. Eleganza e comfort con legno, colori naturali, loden e lino. Dimore romantiche e avvolgenti, moderne e spaziose. Suite individuali quanto i nostri ospiti.



ROMANTICISMO

EMOZIONANTE. AVVOLGENTE. SEDUCENTE.

Finalmente potete dedicare un po' di tempo l'uno all'altra, rilassandovi e rigenerandovi insieme. Godetevi un massaggio con il vostro partner o la private SkyLounge in coppia. Ammirate i fiocchi di neve che volteggiano in cielo e le fiamme scoppiettanti nel caminetto. Avvertite l'amore che vi unisce e "vivetelo", trascorrendo momenti memorabili.









AMBIENTE DI BENESSERE

IMPECCABILE. MODERNO. ELEGANTE.

Materiali naturali e un'intima eleganza sono dettagli che fanno la differenza, affinità che uniscono. Luoghi amati ed energetici. L'armonia dei contrasti si rivela nell'ambiente, per una tradizione dal design moderno.



GASTRONOMIA DA BUONGUSTAI

TRADIZIONALE. LEGGERA. VITAL.

Ricette della tradizione locale interpretate a nuovo e pietanze mediterranee con abbinamenti gourmet per un connubio creativo di gastronomia altoatesina, italiana e internazionale a base di prodotti pregiati e preferibilmente regionali. Lasciatevi ispirare dalla creatività di cucina e cantina!





K 2
KLAUSSEE 2 2510 m



*Ottima
posizione*
DIRETTAMENTE
VICINO ALLE PISTE
E IMPIANTI
KLAUSBERG!

PARADISO INVERNALE

INNEVATO. CANDIDO. CON PISTE PERFETTE.

Qui l'inverno è di casa! Il Wellnessresort Alpenschlössl & Linderhof sorge nei pressi degli impianti e delle piste dell'area sciistica Klausberg in Valle Aurina. Gli amanti di sci e snowboard trovano ad attenderli oltre 70 km di discese e la grande novità di quest'inverno: la cabinovia a 10 posti K-Express. La Valle Aurina ha in serbo per voi soffici panorami imbiancati, neve assicurata, sole e cime a perdita d'occhio.



PECULIARITÀ INVERNALI

- ALPENSCHLÖSSL & LINDERHOF Wellnessresort è l'unico hotel in Valle Aurina SITUATO DIRETTAMENTE PRESSO LA STAZIONE A VALLE DELLA SKIARENA KLAUSBERG vicino alla cabinovia e alle piste da sci.
- 18 impianti di risalita in Valle Aurina, da 950 a 2.510 m s.l.m.
- 73 km di piste in Valle Aurina (10 km blu / facili, 49 km rosse / medie e 14 km nere / difficili)
- Neve assicurata / innevamento totale
- Skiarena Klausberg: Pluripremiata per la migliore preparazione delle piste alpine, sigillo d'oro di qualità delle piste, onorificenze come migliore centro sciistico per famiglie in Italia e attestazione „Eccelente per famiglie e bimbi“.
- Snow-funpark “Funtaklaus” (2.400 m d'altitudine) con half-pipe, ostacoli, corner, big air kicker, rail e molto altro ancora
- Après-ski nei gazebo e nei tradizionali rifugi
- Magnifica Malga Kristallalm, con eccellenti specialità per buongustai
- Klausiland, il mondo dei piccoli sciatori, e asilo dello sci
- Scuola sci Klausberg: corsi di sci e snowboard, e junior & teens club
- Bus-navetta (ogni 20 minuti) di collegamento a tutti i comprensori sciistici



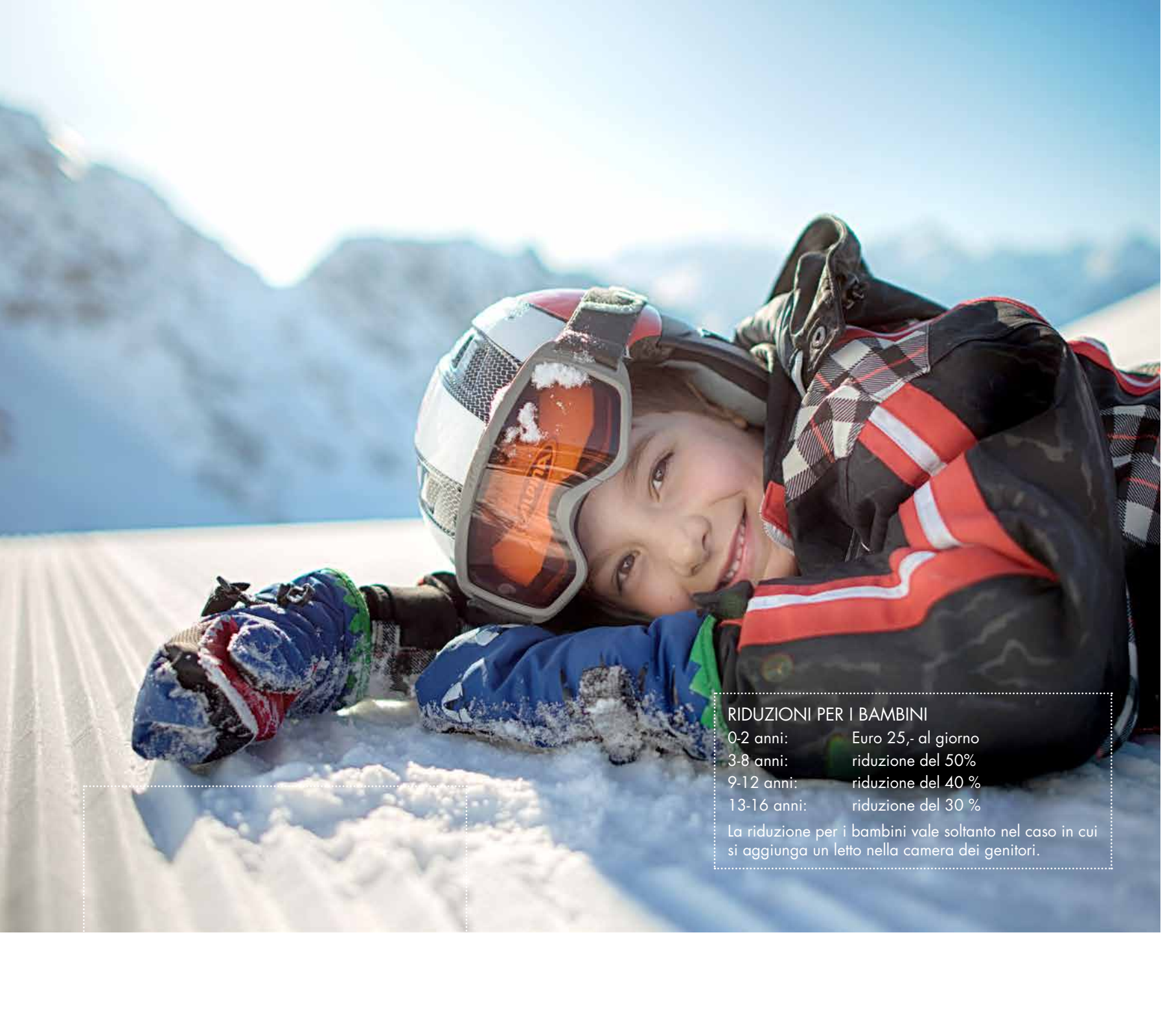
VACANZA A CONTATTO CON LA NATURA

IDILLIACA. ALPINA. DINAMICA.

Natura invernale incontaminata e panorami imbiancati al cospetto delle cime alpine e del sole altoatesino.

La Valle Aurina offre qualcosa di davvero speciale agli amanti della neve: alcune delle aree per lo sci di fondo più incantevoli dell'Alto Adige, passeggiate invernali e con le ciaspole, scialpinismo nella vallata degli 84 Tremila, pattinaggio sul ghiaccio, slittino e momenti di puro divertimento durante l'après ski. Inoltre, con le slitte trainate dai cavalli potete immergervi comodamente nel paesaggio invernale o semplicemente ammirare i fiocchi di neve che volteggiano in cielo dalla nostra sala relax.





RIDUZIONI PER I BAMBINI

0-2 anni:	Euro 25,- al giorno
3-8 anni:	riduzione del 50%
9-12 anni:	riduzione del 40 %
13-16 anni:	riduzione del 30 %

La riduzione per i bambini vale soltanto nel caso in cui si aggiunga un letto nella camera dei genitori.



IL REGNO DEI PICCOLI

DIVERTENTE. NATURALE. ISTRUTTIVO.

Fate nuove amicizie, divertitevi, vivete a contatto con la natura e imparate giocando. In Valle Aurina le famiglie possono sperimentare innumerevoli emozioni, grazie ad ampi spazi indoor e outdoor, un miniclub con assistenti competenti ed esperienze di benessere per grandi e piccini. Non vi resta che staccare la spina e assaporare insieme i momenti più preziosi.

LA CHICCA PER LE FAMIGLIE

VIVACE. COOL. EMOZIONANTE.

Un candido regno composto da iglù, castelli di neve, piste con le gobbe e da tubing, da esplorare in compagnia della marmotta Klausì, la piccola mascotte del parco sciistico per bambini Klausiland. Qui vi attendono numerose attrazioni quali l'Alpine Coaster, la Dino Fun Line e lo snowpark Funtaklaus. Le piccole stelle dello sci vengono perfettamente assistite nella scuola specializzata per i bambini e nell'area sciistica Klausberg, riconosciuta come "migliore comprensorio per le famiglie".



OFFERTE

Sul sito www.wellnessresort.it trovate tutte le settimane in offerta e i pacchetti.

SETTIMANE „HAPPY FAMILY“

03.12.-23.12.2016, 08.01.-15.01.2017,
04.02.-11.02.2017, 04.03.-11.03.2017,
18.03.-25.04.2017

1 bambino fino a 14 anni soggiorna gratis!
L'offerta è valida per un soggiorno minimo di 7 notti - sempre solo
in letto aggiuntivo nella camera dei genitori.

SETTIMANE CON SKIPASS GRATUITO

03.12. - 24.12.2016

Skipass Valle Aurina di 6 giorni gratuito o buono benessere
del valore di Euro 50.-

Con un soggiorno di 7 giorni, Vi offriamo uno skipass per la
Valle Aurina gratuito di 6 giorni. Ultimo giorno di emissione
degli skipass settimanali gratuiti è il 19.12.2016.

Se invece preferite lasciarvi coccolare, vi regaliamo un buono
del valore di 50 Euro nella nostra area wellness.

7 pernottamenti a persona
nelle camera doppia di lusso, 35 m² a partire da Euro 854



I nostri pacchetti sono prenotabili per tutte le categorie di stanze con corrispondente differenza di prezzo.
Siamo lieti di creare la vostra offerta personale!

GIORNATE DI VACANZA IN REGALO 7 GIORNI AL PREZZO DI 6

“Vacanza al top” per i nostri numerosi ospiti più affezionati o per fare la conoscenza di nuovi amici:

7 pernottamenti per persona nella camera doppia, 35 m²

11.03.-18.03.2017 a partire da Euro 882

01.04.-08.04.2017 a partire da Euro 804

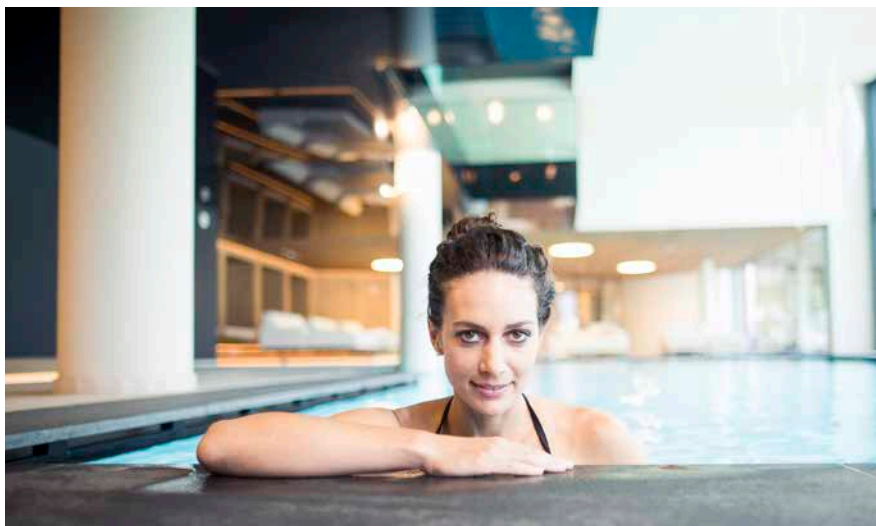
L'offerta vale anche per gli altri tipi di camera con la relativa differenza di prezzo.

PACCHETTO DI 4 GIORNI „SCI & WELLNESS”

- 4 pernottamenti comprensivi della pensione premium all inclusive
- 3 giorni skipass per la ski-arena Valle Aurina
- relax nella nostra nuova area spa e benessere con 7 piscine, 7 saune, Sky Lounge & Sky Pool, pool salina Royal e nuovo mondo del fitness
- buono benessere del valore di Euro 30,- a persona per la A&L Vital Spa

4 pernottamenti a persona nelle camera doppia di lusso, 35 m²

04.12. - 08.12.16	Euro 633	11.12. - 23.12.16	Euro 633
08.01. - 04.02.17	Euro 673	05.02. - 25.02.17	Euro 752
05.03. - 18.03.17	Euro 752	19.03. - 22.04.17	Euro 673



Tempo per **noi due**

Belvita

LEADING WELLNESSHOTELS SÜDTIROL

südtirol



Il romanticismo più suggestivo a lume di candela, mentre fuori gli ultimi raggi del sole stanno scivolando sulla neve per nascondersi dietro alle maestose vette. Voi e la vostra metà siete al centro delle nostre promesse. Trasformiamo in realtà ogni più piccolo desiderio, iniziando dalla camera decorata con gusto e romanticismo, dove vi sentirete subito avvolti da un'atmosfera di piacevole intimità. Ore di preziosa armonia, tempo da dedicarsi a volontà.

Questo hotel è membro dei Belvita Leading Wellnesshotels Südtirol.



PREZZI BENESSERE PER L'INVERNO 2016/17



ALPENSCHLÖSSL

PRENOTAZIONE E INFO

Tel.: 0474 651010 · alpenschloessl@wellnessresort.it
www.wellnessresort.it



LINDERHOF

PRENOTAZIONE E INFO

Tel.: 0474 652190 · linderhof@wellnessresort.it
www.wellnessresort.it

I prezzi s'intendono per persona al giorno con pensione premium all inclusive e libero accesso all'oasi di piscine, saune e fitness.
Tutte le camere dispongono di minibar, cassaforte, TV a schermo piatto, WLAN, WC separato, asciugacapelli e accappatoi.


NOVITÀ VITAL SUITE 55 m² incluso 10 m² di loggia verso sud, 2-4 pers.

Nuova e moderna suite | sauna wellness a raggi infrarossi | cielo stellato | pavimento in legno naturale | bagno aperto | ampia doccia tropicale | bidet | lettini relax sulla terrazza | posto macchina in garage

	03.12. - 08.12.16 11.12. - 23.12.16	08.12. - 11.12.16 25.02. - 04.03.17	23.12.16 - 08.01.17	08.01. - 04.02.17 18.03. - 25.04.17	04.02. - 25.02.17 04.03 - 18.03.17
da 5 giorni	146,- Euro	195,- Euro	272,- Euro	155,- Euro	168,- Euro
1-4 giorni	159,- Euro	205,- Euro	282,- Euro	165,- Euro	178,- Euro


NOVITÀ LIFESTYLE SUITE 55 m² incluso 10 m² di loggia verso sud, 2-4 pers.

Nuova suite in stile alpino - moderno | sauna wellness a raggi infrarossi | pavimento in legno naturale | ampia doccia tropicale | bidet | lettini relax sulla terrazza | posto macchina in garage

	03.12. - 08.12.16 11.12. - 23.12.16	08.12. - 11.12.16 25.02. - 04.03.17	23.12.16 - 08.01.17	08.01. - 04.02.17 18.03. - 25.04.17	04.02. - 25.02.17 04.03 - 18.03.17
da 5 giorni	151,- Euro	200,- Euro	277,- Euro	160,- Euro	173,- Euro
1-4 giorni	164,- Euro	210,- Euro	287,- Euro	170,- Euro	183,- Euro


NOVITÀ ROMANTIC SUITE 55 m² incluso 10 m² di loggia verso sud, 2-3 pers.

Nuova suite per romantici momenti di coppia | grandissimo letto rotondo | cielo stellato | caminetto | pavimento in legno naturale | bagno aperto | ampia doccia tropicale | vasca da bagno a posizionamento libero | bidet | lettini relax sulla terrazza | posto macchina in garage

	03.12. - 08.12.16 11.12. - 23.12.16	08.12. - 11.12.16 25.02. - 04.03.17	23.12.16 - 08.01.17	08.01. - 04.02.17 18.03. - 25.04.17	04.02. - 25.02.17 04.03 - 18.03.17
da 5 giorni	161,- Euro	209,- Euro	292,- Euro	171,- Euro	184,- Euro
1-4 giorni	174,- Euro	219,- Euro	302,- Euro	181,- Euro	194,- Euro


NOVITÀ SPA SUITE „FOUR SENSES“ 110 m² incluso 10 m² di loggia verso sud, 2-4 pers.

Nuova ed elegante spa suite | ampia spa con sauna finlandese e Four Senses Lounger | camera da letto con lussuosa vasca da bagno per due | Soggiorno ampio con caminetto | pavimento in legno naturale | ampia doccia tropicale | bidet | lettini relax sulla terrazza | 2 TV | posto macchina in garage

	03.12. - 08.12.16 11.12. - 23.12.16	08.12. - 11.12.16 25.02. - 04.03.17	23.12.16 - 08.01.17	08.01. - 04.02.17 18.03. - 25.04.17	04.02. - 25.02.17 04.03 - 18.03.17
da 5 giorni	213,- Euro	277,- Euro	367,- Euro	230,- Euro	242,- Euro
1-4 giorni	226,- Euro	287,- Euro	377,- Euro	240,- Euro	252,- Euro


NOVITÀ CAMERA DOPPIA SUPERIOR 45m², 2-4 pers.

Nuova ed elegante camera doppia | pavimento in legno naturale | bagno | doccia | bidet | balcone verso sud | posto macchina in garage
Possibilità di abbinarla alla Vital Suite.

	03.12. - 08.12.16 11.12. - 23.12.16	08.12. - 11.12.16 25.02. - 04.03.17	23.12.16 - 08.01.17	08.01. - 04.02.17 18.03. - 25.04.17	04.02. - 25.02.17 04.03 - 18.03.17
da 5 giorni	140,- Euro	190,- Euro	267,- Euro	150,- Euro	163,- Euro
1-4 giorni	153,- Euro	200,- Euro	277,- Euro	160,- Euro	173,- Euro



**NOVITÀ CAMERA SINGOLA/DOPPIA DIE KLEINE ALM** 32 m², 1-2 pers.

Nuova camera in stile altoatesino | materiali naturali | cembro, loden e lino | pavimento in legno naturale | materassi termoregolatori box spring | bagno | doccia | balcone verso sud
Supplemento uso singola: 20,00 euro al giorno

	03.12. - 08.12.16 11.12. - 23.12.16	08.12. - 11.12.16 25.02. - 04.03.17	23.12.16 - 08.01.17	08.01. - 04.02.17 18.03. - 25.04.17	04.02. - 25.02.17 04.03. - 18.03.17
da 5 giorni	122,- Euro	172,- Euro	241,- Euro	134,- Euro	147,- Euro
1-4 giorni	135,- Euro	182,- Euro	251,- Euro	144,- Euro	157,- Euro

**NOVITÀ JUNIOR SUITE MOUNTAIN LIVING** 36 m², 2-4 pers.

Nuova junior suite | design moderno | materiali naturali | rovere, loden e lino | pavimento in legno naturale | materassi termoregolatori box spring | bagno | doccia | balcone

	03.12. - 08.12.16 11.12. - 23.12.16	08.12. - 11.12.16 25.02. - 04.03.17	23.12.16 - 08.01.17	08.01. - 04.02.17 18.03. - 25.04.17	04.02. - 25.02.17 04.03. - 18.03.17
da 5 giorni	127,- Euro	178,- Euro	247,- Euro	137,- Euro	150,- Euro
1-4 giorni	140,- Euro	188,- Euro	257,- Euro	147,- Euro	160,- Euro

**NOVITÀ JUNIOR SUITE BERGFUEHR** 36 m², 2-4 pers.

Nuova junior suite | design moderno | materiali naturali | legno antico, rame e loden | caminetto | pavimento in legno naturale | materassi termoregolatori box spring | bagno | doccia | balcone verso sud

	03.12. - 08.12.16 11.12. - 23.12.16	08.12. - 11.12.16 25.02. - 04.03.17	23.12.16 - 08.01.17	08.01. - 04.02.17 18.03. - 25.04.17	04.02. - 25.02.17 04.03. - 18.03.17
da 5 giorni	131,- Euro	182,- Euro	251,- Euro	141,- Euro	154,- Euro
1-4 giorni	144,- Euro	192,- Euro	261,- Euro	151,- Euro	164,- Euro

**NOVITÀ BIO SUITE** 40 m², 2-4 pers.

Nuova suite biologica | materiali naturali | design moderno | legno di pino cembro, loden e lino | Cielo stellato | pavimento in legno naturale | materassi termoregolatori box spring | bagno | doccia | balcone verso ovest

	03.12. - 08.12.16 11.12. - 23.12.16	08.12. - 11.12.16 25.02. - 04.03.17	23.12.16 - 08.01.17	08.01. - 04.02.17 18.03. - 25.04.17	04.02. - 25.02.17 04.03. - 18.03.17
da 5 giorni	133,- Euro	184,- Euro	253,- Euro	143,- Euro	156,- Euro
1-4 giorni	146,- Euro	194,- Euro	263,- Euro	153,- Euro	166,- Euro

**NATURE DE LUXE SUITE** 45 m², 2-4 pers.

Design moderno | legno, loden e lino | cielo stellato | pavimento in legno naturale | bagno | doccia | balcone | macchina da caffè Nespresso

	03.12. - 08.12.16 11.12. - 23.12.16	08.12. - 11.12.16 25.02. - 04.03.17	23.12.16 - 08.01.17	08.01. - 04.02.17 18.03. - 25.04.17	04.02. - 25.02.17 04.03. - 18.03.17
da 5 giorni	139,- Euro	190,- Euro	267,- Euro	150,- Euro	163,- Euro
1-4 giorni	152,- Euro	200,- Euro	277,- Euro	160,- Euro	173,- Euro





CAMERA DOPPIA BERGKRISTALL 35 m², 2-4 pers.

Confortevole camera doppia | cielo stellato | bagno | doccia | bidet | balcone verso sud

	03.12. - 08.12.16 11.12. - 23.12.16	08.12. - 11.12.16 25.02. - 04.03.17	23.12.16 - 08.01.17	08.01. - 04.02.17 18.03. - 25.04.17	04.02. - 25.02.17 04.03. - 18.03.17
da 5 giorni	122,- Euro	172,- Euro	241,- Euro	134,- Euro	147,- Euro
1-4 giorni	135,- Euro	182,- Euro	251,- Euro	144,- Euro	157,- Euro



SUITE LANDHAUS 40 m², 2-4 pers.

Junior suite di design | stile alpino | cielo stellato | bagno | vasca da bagno | doccia | balcone verso sud

	03.12. - 08.12.16 11.12. - 23.12.16	08.12. - 11.12.16 25.02. - 04.03.17	23.12.16 - 08.01.17	08.01. - 04.02.17 18.03. - 25.04.17	04.02. - 25.02.17 04.03. - 18.03.17
da 5 giorni	127,- Euro	178,- Euro	247,- Euro	137,- Euro	150,- Euro
1-4 giorni	140,- Euro	188,- Euro	257,- Euro	147,- Euro	160,- Euro



SUITE ALPEN 45 m², 2-4 pers.

Suite in stile sudtirolese | letto a baldacchino | pavimento in legno naturale | bagno | vasca da bagno | doccia | balcone verso sud-ovest con vista piscina

	03.12. - 08.12.16 11.12. - 23.12.16	08.12. - 11.12.16 25.02. - 04.03.17	23.12.16 - 08.01.17	08.01. - 04.02.17 18.03. - 25.04.17	04.02. - 25.02.17 04.03. - 18.03.17
da 5 giorni	139,- Euro	190,- Euro	267,- Euro	150,- Euro	163,- Euro
1-4 giorni	152,- Euro	200,- Euro	277,- Euro	160,- Euro	173,- Euro



SUITE SCHLÖSSL 50 m², 2-4 Pers.

Suite romantica | letto a baldacchino | bovindo con comodo salottino | stufa in maiolica | pavimento in legno naturale | bagno | vasca da bagno | doccia | due balconi, di cui uno verso sud

	03.12. - 08.12.16 11.12. - 23.12.16	08.12. - 11.12.16 25.02. - 04.03.17	23.12.16 - 08.01.17	08.01. - 04.02.17 18.03. - 25.04.17	04.02. - 25.02.17 04.03. - 18.03.17
da 5 giorni	144,- Euro	195,- Euro	272,- Euro	155,- Euro	168,- Euro
1-4 giorni	157,- Euro	205,- Euro	282,- Euro	165,- Euro	178,- Euro



CAMERA SINGOLA EDELWEISS 25 m², 1-2 pers.

Confortevole camera singola | pavimento in legno naturale | bagno | doccia | balcone verso est

	03.12. - 08.12.16 11.12. - 23.12.16	08.12. - 11.12.16 25.02. - 04.03.17	23.12.16 - 08.01.17	08.01. - 04.02.17 18.03. - 25.04.17	04.02. - 25.02.17 04.03. - 18.03.17
da 5 giorni	130,- Euro	180,- Euro	249,- Euro	141,- Euro	154,- Euro
1-4 giorni	143,- Euro	190,- Euro	259,- Euro	151,- Euro	164,- Euro





SUITE PANORAMA 60 m², 2-4 pers.

Suite con due camere da letto separate | piano superiore | stufa in maiolica | pavimento in legno naturale | bagno | vasca da bagno | doccia | balcone verso sud | 2 TV
Ideale per le famiglie o per gli ospiti che desiderano dormire in camere separate.

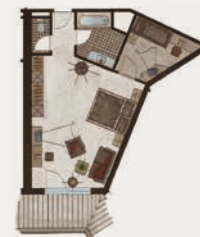
	03.12. - 08.12.16 11.12. - 23.12.16	08.12. - 11.12.16 25.02. - 04.03.17	23.12.16 - 08.01.17	08.01. - 04.02.17 18.03. - 25.04.17	04.02. - 25.02.17 04.03. - 18.03.17
da 5 giorni	142,- Euro	203,- Euro	275,- Euro	156,- Euro	169,- Euro
1-4 giorni	155,- Euro	213,- Euro	285,- Euro	166,- Euro	179,- Euro



FAMILY SUITE 50 m², 2-5 pers.

Suite con camera separata per genitori e figli | camera dei bambini con letto a castello | cielo stellato | pavimento in legno naturale | bagno | vasca da bagno | doccia | balcone verso sud | 2 TV

	03.12. - 08.12.16 11.12. - 23.12.16	08.12. - 11.12.16 25.02. - 04.03.17	23.12.16 - 08.01.17	08.01. - 04.02.17 18.03. - 25.04.17	04.02. - 25.02.17 04.03. - 18.03.17
da 5 giorni	139,- Euro	201,- Euro	273,- Euro	154,- Euro	167,- Euro
1-4 giorni	152,- Euro	211,- Euro	283,- Euro	164,- Euro	177,- Euro



FAMILY GIEBEL SUITE 100 m², 4-6 pers.

Grande suite per famiglie | piano superiore | 2 camere da letto | soggiorno mansardato con stufa in maiolica | pavimento in legno naturale | 2 bagni | vasca da bagno | doccia | balcone verso sud | 3 TV

	03.12. - 08.12.16 11.12. - 23.12.16	08.12. - 11.12.16 25.02. - 04.03.17	23.12.16 - 08.01.17	08.01. - 04.02.17 18.03. - 25.04.17	04.02. - 25.02.17 04.03. - 18.03.17
da 5 giorni	153,- Euro	216,- Euro	288,- Euro	169,- Euro	182,- Euro
1-4 giorni	166,- Euro	226,- Euro	298,- Euro	179,- Euro	192,- Euro



FAMILY PANORAMA SUITE 120 m² incluso 10 m² di loggia verso sud-ovest, 4-6 pers.

Elegante appartamento per famiglie | piano superiore | 3 camere da letto | stanza doppia | camera singola | camera dei bambini con letto a castello | cabina armadio | stube | stufa in maiolica | pavimento in legno naturale | piccola cucina | frigorifero | 2 bagni | doccia | bidet | lettini relax sulla terrazza | 3 TV

	03.12. - 08.12.16 11.12. - 23.12.16	08.12. - 11.12.16 25.02. - 04.03.17	23.12.16 - 08.01.17	08.01. - 04.02.17 18.03. - 25.04.17	04.02. - 25.02.17 04.03. - 18.03.17
da 5 giorni	186,- Euro	242,- Euro	332,- Euro	195,- Euro	207,- Euro
1-4 giorni	199,- Euro	252,- Euro	342,- Euro	205,- Euro	217,- Euro



FAMILY VITAL SUITE 50 m², 4-6 pers.

Suite con camera separata per genitori e bambini | sauna wellness a raggi infrarossi | pavimento in legno naturale | bagno aperto | ampia doccia tropicale | bidet | 2 TV | lato ovest senza balcone | vista limitata

	03.12. - 08.12.16 11.12. - 23.12.16	08.12. - 11.12.16 25.02. - 04.03.17	23.12.16 - 08.01.17	08.01. - 04.02.17 18.03. - 25.04.17	04.02. - 25.02.17 04.03. - 18.03.17
da 5 giorni	139,- Euro	201,- Euro	273,- Euro	154,- Euro	167,- Euro
1-4 giorni	152,- Euro	211,- Euro	283,- Euro	164,- Euro	177,- Euro





BIO SUITE GRAF-ENZENBERG 48 m², 2-3 pers.

Bio suite | rivestimento in legno originale del 1884 | letto a baldacchino | stufa in maiolica | pavimento in legno naturale | ampio bagno | vasca da bagno in legno | doppio lavandino in legno | doccia | bidet | balcone verso ovest | macchina da caffè Nespresso

	03.12. - 08.12.16 11.12. - 23.12.16	08.12. - 11.12.16 25.02. - 04.03.17	23.12.16 - 08.01.17	08.01. - 04.02.17 18.03. - 25.04.17	04.02. - 25.02.17 04.03. - 18.03.17
da 5 giorni	144,- Euro	195,- Euro	272,- Euro	155,- Euro	168,- Euro
1-4 giorni	157,- Euro	205,- Euro	282,- Euro	165,- Euro	178,- Euro



SUITE ENZIAN 52 m², 2-4 pers.

Ampia zona giorno e notte | cielo stellato | stufa in maiolica | pavimento in legno naturale | bagno | vasca da bagno | doppio lavandino | doccia | balcone | macchina da caffè Nespresso

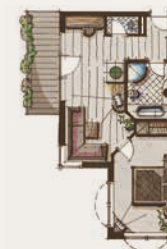
	03.12. - 08.12.16 11.12. - 23.12.16	08.12. - 11.12.16 25.02. - 04.03.17	23.12.16 - 08.01.17	08.01. - 04.02.17 18.03. - 25.04.17	04.02. - 25.02.17 04.03. - 18.03.17
da 5 giorni	144,- Euro	195,- Euro	272,- Euro	155,- Euro	168,- Euro
1-4 giorni	157,- Euro	205,- Euro	282,- Euro	165,- Euro	178,- Euro



SUITE ROSEN 58 m², 2-4 pers.

Luminosa suite | materiali naturali | camera da letto | cielo stellato | soggiorno | stufa in maiolica | pavimento in legno naturale | bagno | vasca da bagno | doppio lavandino | doccia | bidet | ampio balcone verso sud-ovest | 2 TV | Macchina da caffè Nespresso

	03.12. - 08.12.16 11.12. - 23.12.16	08.12. - 11.12.16 25.02. - 04.03.17	23.12.16 - 08.01.17	08.01. - 04.02.17 18.03. - 25.04.17	04.02. - 25.02.17 04.03. - 18.03.17
da 5 giorni	149,- Euro	205,- Euro	282,- Euro	165,- Euro	178,- Euro
1-4 giorni	162,- Euro	215,- Euro	292,- Euro	175,- Euro	188,- Euro



SUITE TURM 58 m², 2-4 pers.

Suite elegante | camera da letto | cielo stellato | soggiorno | stufa in maiolica | pavimento in legno naturale | bagno | vasca idromassaggio | doccia | doppio lavandino | bidet | balcone verso sud-ovest | 2 TV | macchina da caffè Nespresso

	03.12. - 08.12.16 11.12. - 23.12.16	08.12. - 11.12.16 25.02. - 04.03.17	23.12.16 - 08.01.17	08.01. - 04.02.17 18.03. - 25.04.17	04.02. - 25.02.17 04.03. - 18.03.17
da 5 giorni	149,- Euro	205,- Euro	282,- Euro	165,- Euro	178,- Euro
1-4 giorni	162,- Euro	215,- Euro	292,- Euro	175,- Euro	188,- Euro



SUITE LINDERHOF 68 m², 2-4 pers.

Suite romantica | Camera da letto | cielo stellato | soggiorno | stufa in maiolica | pavimento in legno naturale | bagno | vasca da bagno | doccia | doppio lavandino | balcone | 2 TV | macchina da caffè Nespresso

	03.12. - 08.12.16 11.12. - 23.12.16	08.12. - 11.12.16 25.02. - 04.03.17	23.12.16 - 08.01.17	08.01. - 04.02.17 18.03. - 25.04.17	04.02. - 25.02.17 04.03. - 18.03.17
da 5 giorni	154,- Euro	210,- Euro	287,- Euro	170,- Euro	183,- Euro
1-4 giorni	167,- Euro	220,- Euro	297,- Euro	180,- Euro	193,- Euro





SUITE KAISER 82 m², 2-4 pers.

Suite benessere | bagno a vapore privato | camera da letto | soggiorno | stufa in maiolica | pavimento in legno naturale | ampio bagno | vasca idromassaggio | doccia | doppio lavandino | bidet | balcone | 2 TV | macchina da caffè Nespresso

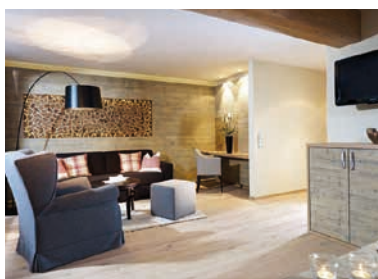
	03.12.-08.12.16 11.12.-23.12.16	08.12.-11.12.16 25.02.-04.03.17	23.12.16 - 08.01.17	08.01.-04.02.17 18.03.-25.04.17	04.02.-25.02.17 04.03.-18.03.17
da 5 giorni	159,- Euro	215,- Euro	292,- Euro	175,- Euro	188,- Euro
1-4 giorni	172,- Euro	225,- Euro	302,- Euro	185,- Euro	198,- Euro



FAMILY SUITE ALPENGLÖCKCHEN 88 m², 4-6 pers.

Suite familiare | 2 camere da letto | cielo stellato | cabina armadio | soggiorno | pavimento in legno naturale | bagno | vasca da bagno | doccia separata | doppio lavandino | bidet | balcone | 2 TV | macchina da caffè Nespresso

	03.12.-08.12.16 11.12.-23.12.16	08.12.-11.12.16 25.02.-04.03.17	23.12.16 - 08.01.17	08.01.-04.02.17 18.03.-25.04.17	04.02.-25.02.17 04.03.-18.03.17
da 5 giorni	149,- Euro	215,- Euro	287,- Euro	168,- Euro	181,- Euro
1-4 giorni	162,- Euro	225,- Euro	297,- Euro	178,- Euro	191,- Euro



FAMILY NATURE SUITE 90 m², 4-6 pers.

Suite moderna per famiglie | legno, loden e lino | 2 camere da letto, di cui una per bambini con letto a castello | cielo stellato | soggiorno | pavimento in legno naturale | bagno | doccia | vasca da bagno | doppio lavandino | bidet | balcone verso sud | 2 TV | macchina da caffè Nespresso

	03.12.-08.12.16 11.12.-23.12.16	08.12.-11.12.16 25.02.-04.03.17	23.12.16 - 08.01.17	08.01.-04.02.17 18.03.-25.04.17	04.02.-25.02.17 04.03.-18.03.17
da 5 giorni	154,- Euro	220,- Euro	292,- Euro	173,- Euro	186,- Euro
1-4 giorni	167,- Euro	230,- Euro	302,- Euro	183,- Euro	196,- Euro



ROYAL DE LUXE SUITE 114 m², 4-6 pers.

Ampia suite benessere | materiali naturali, loden e lino | 2 camere da letto | cielo stellato | soggiorno | stufa in maiolica | pavimento in legno naturale | 2 bagni | vasca idromassaggio | doccia | doppio lavandino | bidet | ampio balcone | 3 TV | macchina da caffè Nespresso

	03.12.-08.12.16 11.12.-23.12.16	08.12.-11.12.16 25.02.-04.03.17	23.12.16 - 08.01.17	08.01.-04.02.17 18.03.-25.04.17	04.02.-25.02.17 04.03.-18.03.17
da 5 giorni	148,- Euro	211,- Euro	283,- Euro	164,- Euro	177,- Euro
1-4 giorni	161,- Euro	221,- Euro	293,- Euro	174,- Euro	187,- Euro



PENTHOUSE SUITE 130 m², 4-6 pers.

Elegante suite di lusso | bagno a vapore privato | 2 camere da letto | ampio soggiorno | stufa in maiolica | relax lounge | pavimento in legno naturale | bagno | vasca idromassaggio | doccia separata | doppio lavandino | bidet | ampio balcone verso sud | 3 TV | macchina da caffè Nespresso

	03.12.-08.12.16 11.12.-23.12.16	08.12.-11.12.16 25.02.-04.03.17	23.12.16 - 08.01.17	08.01.-04.02.17 18.03.-25.04.17	04.02.-25.02.17 04.03.-18.03.17
da 5 giorni	157,- Euro	221,- Euro	293,- Euro	174,- Euro	187,- Euro
1-4 giorni	170,- Euro	231,- Euro	303,- Euro	184,- Euro	197,- Euro



NUMEROSI SERVIZI INCLUSI

PREMIUM ALL INCLUSIVE

- Colazione a buffet per chi ama dormire a lungo con un'ampia varietà di specialità gastronomiche
- Tutti i giorni, buffet pomeridiano Vital dalle 13.30 alle 16.00 con leggeri antipasti, deliziose zuppe, snack, insalate, torte fatte in casa, dessert e molte altre specialità
- Menù serale per buongustai à la carte, che vi consente di scegliere le portate del nostro ristorante, differenti ogni giorno
- Angolo dei succhi nell'oasi fit & Vital
- Ampio assortimento di bevande analcoliche presso l'apposito buffet
- Buffet quotidiano di insalate, frutta e formaggi
- Degustazioni vini nelle segrete del castello (a pagamento)
- Ogni settimana, ricco buffet di dessert, serate a tema e dedicate alle specialità (cena di gala, pasta & pesce, ricette altoatesine e non solo...)

MONDO DELLE PISCINE INCLUSO

- Oasi SPA e wellness di oltre 3.000 m² con 7 piscine
- Piscina coperta e all'aperto di 25 m
- Sky lounge (solo per adulti) con sky pool, lettini idromassaggio e oasi del relax
- Vasca per bambini con accoglienti lettini per genitori e piccoli
- Piscina royal con acqua salina riscaldata per godersi la piacevole "leggerezza dell'essere" (35 °C)
- Isola del relax con lettini ad acqua
- Nuove oasi del relax per momenti rigeneranti
- Ampia terrazza con lettini per prendere il sole e trascorrere attimi di puro piacere



MONDO DELLE SAUNE INCLUSO

La nuova dimensione del benessere:

- Ciascuna delle nostre 7 saune sarà un'esperienza sensoriale unica e tutte insieme un momento di arricchimento per corpo e anima: grotta salina (45 °C), biosauna dei pirati (80 °C), sauna in cabina (90 °C), bagno turco aromatico (45 °C), bagno aromatico ai fiori (42-45 °C), bagno turco del capitano (45 °C) e sky lounge con sauna panoramica (90-110 °C)
- Oasi delle saune con piscina coperta e all'aperto
- Oasi del relax

PROGRAMMA FITNESS & ATTIVITÀ FISICA INCLUSO

- Nuovo centro per lo sport e il fitness di oltre 140 m² con attrezzi cardio di TechnoGym (consigli e spiegazioni a cura del nostro istruttore)
- Programma quotidiano di attività dinamiche e relax, assistito dal nostro diplomato istruttore wellness e Vital.
- Acquagym, Pilates, stretching, bodyshaping, GAG, ginnastica della schiena e della colonna vertebrale, Qi Gong, aerobica e molto altro ancora



ULTERIORI MAGNIFICI VANTAGGI PER VOI

- Soffici accappatoi, ciabatte da bagno e asciugacapelli in camera
- Postazioni con accesso a internet e WLAN in camera (gratuite)
- Tutti i giorni, magazine dell'hotel con numerosi consigli per la vostra vacanza
- Quotidiani internazionali
- Hotel a conduzione familiare, contraddistinto da un particolare amore per i dettagli
- Team cordiale e premuroso

SEMPLICEMENTE MERAVIGLIOSO...

- ALPENSCHLÖSSL & LINDERHOF Wellnessresort è l'unico hotel in Valle Aurina SITUATO DIRETTAMENTE PRESSO LA STAZIONE A VALLE DELLA SKIARENA KLAUSBERG vicino alla cabinovia e alle piste da sci.
- Sci, escursioni invernali, scialpinismo e slittino, partendo dall'hotel
- Magnifici comprensori sciistici in Valle Aurina, che vi consentono di raggiungere i 2.500 m d'altitudine
- Vantaggiose offerte per lo skipass di grandi e piccini
- Scuola, noleggio e preparazione sci vicino all'hotel
- Deposito sci e sala per l'asciugatura dell'attrezzatura



VACANZA INVERNALE IN FAMIGLIA

Un rilassante soggiorno per il piacere dell'intera famiglia include:

- ampia oasi SPA e wellness
- Piscina per bambini con accoglienti lettini per piccoli e genitori
- programma di attività dinamiche e fitness per l'intera famiglia
- divertente regno dei piccoli
- nuovo miniclub con assistenza tutto l'anno
- sala giochi e juniorclub dell'hotel con parete per le arrampicate, Wii, calceetto, T-Wall e molto altro ancora
- parco dello sci "Klausiland" per i bambini
- asilo dello sci presso il comprensorio sciistico Klausberg*
- junior & teens club della Scuola sci Klausberg*
- Alpine Coaster "Klausberg-Flitzer"*
- Dinoland con la Dino Fun-Line a Klausberg

* a pagamento

BEN INFORMATI PER IL VOSTRO SOGGIORNO:

Check-in/-out: il giorno d'arrivo la camera è disponibile dalle ore 14.00; il giorno della partenza vi preghiamo di liberarla entro le ore 10.30. La nostra pensione gourmet inizia con il buffet pomeridiano all'arrivo e termina con la colazione il giorno della partenza.

INFORMAZIONI

Tassa di soggiorno: 1,80 Euro per persona al giorno
Garage: 9,00 Euro al giorno
Cani: 15,00 Euro al giorno
Prenotazione per il fine settimana: supplemento di 10,00 Euro per persona sul prezzo giornaliero

CONDIZIONI DI CANCELLAZIONE:

- Per una cancellazione fino a 30 giorni prima della data di arrivo mettiamo in conto 50 Euro.
- Per una cancellazione tra 30 e 10 giorni prima della data di arrivo verrà addebitato il 50% del prezzo del soggiorno.
- Per una cancellazione tra 10 e 1 giorno prima della data di arrivo verrà addebitato l'80% del prezzo del soggiorno.
- In caso di un arrivo ritardato o partenza anticipata si addebita il costo della camera per tutto il periodo prenotato.



★★★★★

ALPENSCHLÖSSL

Prenotazione & info:

Tel. 0474 651010

Fax: 0474 651008

alpenschloessl@wellnessresort.it

FAM. STEGER

I- 39030 Cadipetra in Valle Aurina

Alto Adige - Italia

www.wellnessresort.it



★★★★★

LINDERHOF

Prenotazione & info:

Tel. 0474 652190

Fax: 0474 652414

linderhof@wellnessresort.it

Belvita
LEADING WELLNESSHOTELS SÜDTIROL

respiration
HEILKURORTSDÖLLEN
CENTRO TERAPEUTICO HEALTH HOTELS

Ahrntal
VALLE AURINA

Klausberg

SÜDTIROL



Seguiteci su Facebook
facebook.com/alpenschloesslinderhof